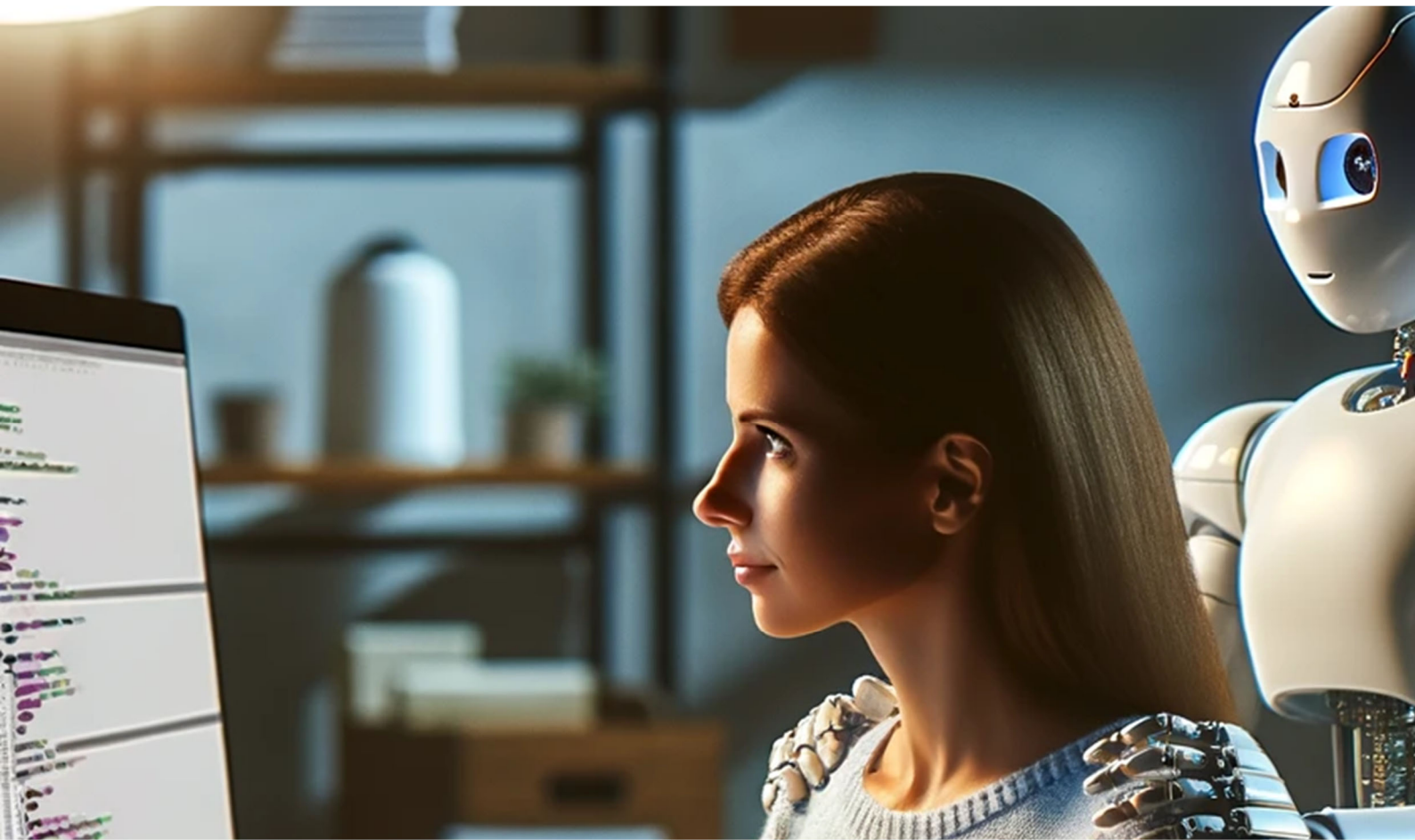


Excel möter ChatGPT – och andra AI-verktyg

Kursen syftar till att integrera den kraftfulla datahanteringskapaciteten hos Microsoft Excel med den avancerade naturliga språkförståelsen hos ChatGPT och andra verktyg som t.ex. Microsoft Copilot.

Denna halvdagskurs är utformad för att lära ut hur man effektiviserar arbetsflöden, automatiserar uppgifter och analyserar data genom att kombinera Excels robusta kalkylbladsfunktioner med ChatGPT:s förmåga att förstå och generera mänskligt språk. Du kommer få praktisk förståelse för att använda Excel för dataanalys och rapportering. Kursen är riktad mot både nybörjare och erfarna användare som vill utöka sina färdigheter inom dataanalys, automatisering och naturlig språkbearbetning.

Kursen är bara på tre timmar, så alla har tid. Du kommer uppleva att du aldrig har lärt så mycket på så kort tid!



Kursinnehåll

Kursen fokuserar på att visa möjligheter med de nya AI-verktygen men även vilka begränsningar och faror som finns med den nya tekniken. Utvecklingen inom AI går i rasande tempo och man kan uppleva det som både skrämmande och inspirerande.

Använd på rätt sätt kan de nya AI-verktygen effektivisera din arbetsdag och göra dig mycket bättre på det du gör. Till exempel kan du nu göra saker i Excel som tidigare bara var förunnat de med svart Excel-bälte!

Viktiga AI-funktioner i Excel

Snabbanalys

Snabbanalys (Eng. "Quick Analysis") är en effektiv funktion för att snabbt utforska och presentera dina data i Excel utan att behöva gräva genom olika menyer och alternativ. Det gör dataanalys mer tillgänglig och tidsbesparande.

Snabbfyllning

Snabbfyllning i Excel (Eng. "Flash Fill"), är en smart funktion som automatiskt känner igen mönster i dina data och fyller i resten åt dig utan att använda formler eller makron. Den är särskilt användbar när du behöver dela upp, kombinera eller ändra dataformat på stora mängder information snabbt och effektivt. Problem som tidigare krävde avancerade formler och kluriga kommandon är nu bara några klick borta.

ChatGPT, MS Copilot och andra textbaserade AI-verktyg

Din egen Excel assistent

ChatGPT och andra textbaserade verktyg kan göra dig till en bättre Excelanvändare genom att:

- Förklara tillvägagångssätt
- Ge anpassade exempel
- Hjälpa dig med felsökning
- Ge dig tips och tricks och exempel på best practice lösningar
- Lära dig funktioner och formler
- Skapa formler
- Skapa makron efter dina instruktioner och skriva VBA-kod
- Skapa Excel-filer baserad på dina instruktioner och/eller inklipta tabeller



>> Klicka här för aktuella datum och anmälan

Kursavgift: 2 990:- (exkl. moms)

Företagsintern kurs: 14 900:- (exkl. moms)

Kursavgiften inkluderar följande:

- Kursdokumentation
- Support efter kursen

Anmälan

Anmäl dig via länken längst upp på sidan, per telefon eller skicka ett mail. Om du skickar mail, glöm inte att skriva namn på deltagare, deltagarnas mailadress och mobilnummer samt fakturamottagare.

Telefon: +46 470-74 94 00

Mail: info@nsca.se

Internet: www.nsca.se